



REPARAR LLAVE

EXTERIORES

FOCUS I



COPYRIGHT:

Este documento es propiedad intelectual del autor y del CUFF, y no puede ser usado en ningún medio ya sea escrito, digital o de otra índole sin el permiso previo de ambos o de sus respectivos representantes.

El copyright de las imágenes usadas en este documento está definido por sus respectivos autores y/o editoriales y solo se utilizan en este documento con fines informativos.

Las ilustraciones que acompañan al documento son propiedad de sus respectivos autores y/o editoriales y no pueden usarse sin el permiso previo del autor (o editorial).

Puede solicitar autorización para reproducir el material de este documento realizando un escrito a taller@clubusuariosfordfocus.com

EXCLUSION DE RESPONSABILIDAD:

El Staff del CUFF no se responsabiliza de los posibles daños causados por negligencia del autor o realizador de este brico, ya sea por falta de información o por una irresponsable instalación. El Staff del CUFF no certifica que los datos facilitados por el autor y contenidos en este documento sean correctos.



Herramientas y materiales

- La llave
- Un cúter
- Loctite





Índice

1. Objetivo.....	5
2. Proceso.....	5
2.1. Separar mando y abrir mando	5
2.2. Sacar el circuito impreso	5
2.3. Reparación.....	6
2.4. Finalización	8



1. Objetivo.

Hola amigos aquí os dejo un brico de cómo arreglar la llave si se te estropea el botón, no es que sea gran cosa pero bueno a alguno le puede ayudar.

2. Proceso.

2.1. Separar mando y abrir mando

Tenemos que abrir la llave que con cualquier cuchillo o abre cartas se puede, pero con cuidado de no astillar la apertura y luego se queda feo de por vida.



2.2. Sacar el circuito impreso

Tenemos que cortar con el cúter los dos seguros plásticos que tiene el chip para que no se pueda manipular.





Después de cortarlos nos quedamos con estas piezas con la que nos centramos en el chip.

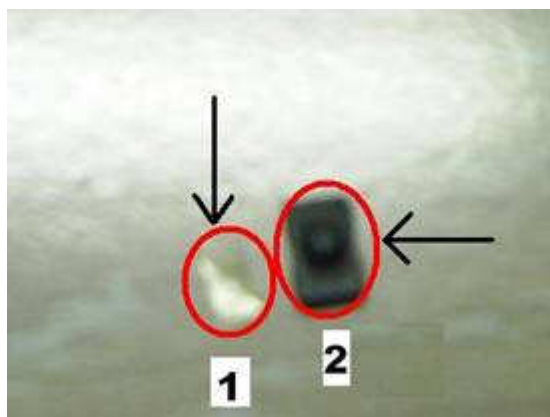


2.3. Reparación

Ahora os muestro el botón estropeado, a cada uno puede ser distinto pero el arreglo es el mismo.

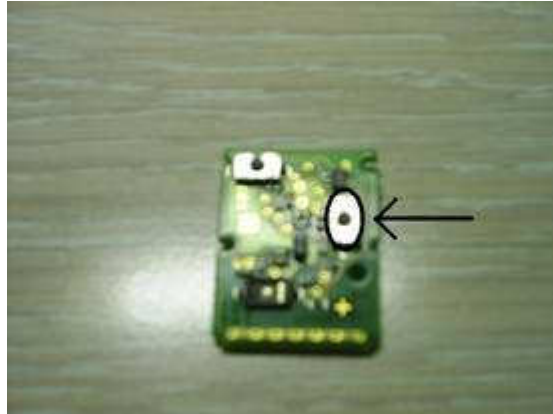


Al abrir el mando hay que tener mucho cuidado en no perder estas piezas que casi ni se ven.





A mi se me perdió la chapa que envuelve las 2 piezas anteriores que en la foto os marco, no es muy importante pero si la tienes mejor, eso si las otras dos son muy importantes, sin ellas poco se puede hacer.



Ahora ponemos la pieza nº 1 en el botón estropeado en forma que quede la presión del movimiento hacia abajo (esa pieza si la doblas tiene que sonar "click" es la pieza que suena cuando le aprietas al mando) si la pones al revés al presionar no sonara "click" cuando pulses.



Ahora encima colocamos la otra pieza la nº 2.





2.4. Finalización

Como yo no tengo la pieza que cubre las 2 anteriores, como comprobáis en la foto, no está la tercera plateada, con mucho cuidado le echáis loctite a poder ser en formato de pincel, y le pinceláis todo el marco que junta ambas piezas con cuidado de que no se os resbale abajo y toque placa del chip pudiendo provocar comunicación en el circuito ni por dentro del botón inmovilizando la pieza 1 dejando sin movimiento de click.

Bueno chicos espero que esto sirva para alguien y espero haber podido colaborar en algo a todos los colegas del CUFF.

Brico realizado por Timon para www.clubusuariosfordfocus.com